



Województwo
Śląskie

DOSTĘPNOŚĆ

Wojewódzkie Instytucje Kultury

Dostępność

Teatr Śląski im. Stanisława Wyspiańskiego w Katowicach

Agnieszka Zarychta



Dostępność

Instytucja Filmowa „Silesia Film”

Beata Głubisz



Silesia
Film

KINA DOSTĘPNE

INSTYTUCJA FILMOWA SILESIA FILM



[niepokojąca muzyka]



mecenat:



Institucja Filmowa Silesia Film jest instytucją kultury Samorządu Województwa Śląskiego

organizatorzy:



Światowid

KINO ŚWIATOWID

ul. 3 Maja 7 | 40-096 Katowice

www.swiatowid.katowice.pl | www.filmowa.net

32 258 74 32 | kasa@swiatowid.katowice.pl

Dostępność

Filharmonia Śląska

im. Henryka Mikołaja Góreckiego

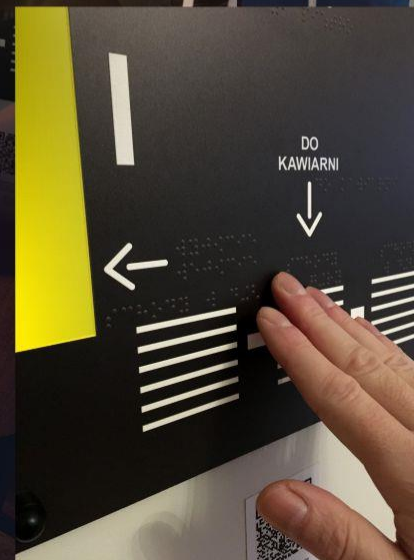
w Katowicach

Elżbieta Huzior



FILHARMONIA
ŚLĄSKA IM. H.M.
GÓRECKIEGO

Usłysz nas
od_nowa



Dostępność

Muzeum Śląskie w Katowicach

Anna Dąbrowa



Wejście główne
Main entrance

poniedziałek monday	nieczynne closed
wtorek tuesday	10.00–20.00
środa wednesday	10.00–20.00
czwartek thursday	10.00–20.00
piątek friday	10.00–20.00
sobota saturday	10.00–20.00
niedziela sunday	10.00–20.00



GODZINY OTWARCIA

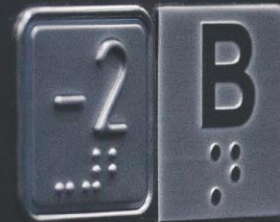


**WINDA ZEWNĘTRZNA,
PRZYSTANEK OBSŁUGIWANY
PRZEZ NISKOPODŁOGOWY
AUTOBUS**

MUZEUM ŚLĄSKIE W KĄTOWICACH



DOSTĘPNOŚĆ



POCHYLNIE I WINDY



**TOALETY DOSTOSOWANE
DO POTRZEB OSÓB
Z NIEPEŁNOSPRAWNOŚCIAMI**



PĘTLE INDUKCYJNE

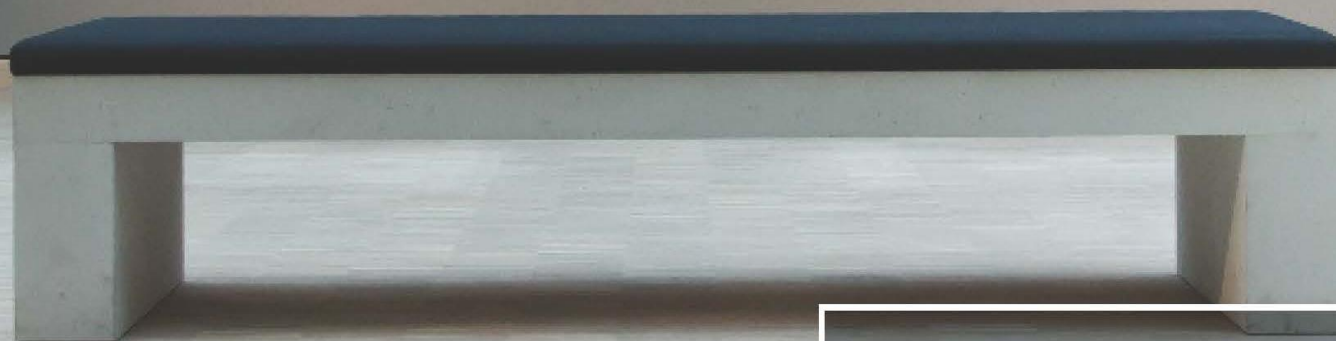


PODJAZD NA SCENĘ



Punkt informacyjny
Information desk

DOSTĘP DO WÓZKÓW



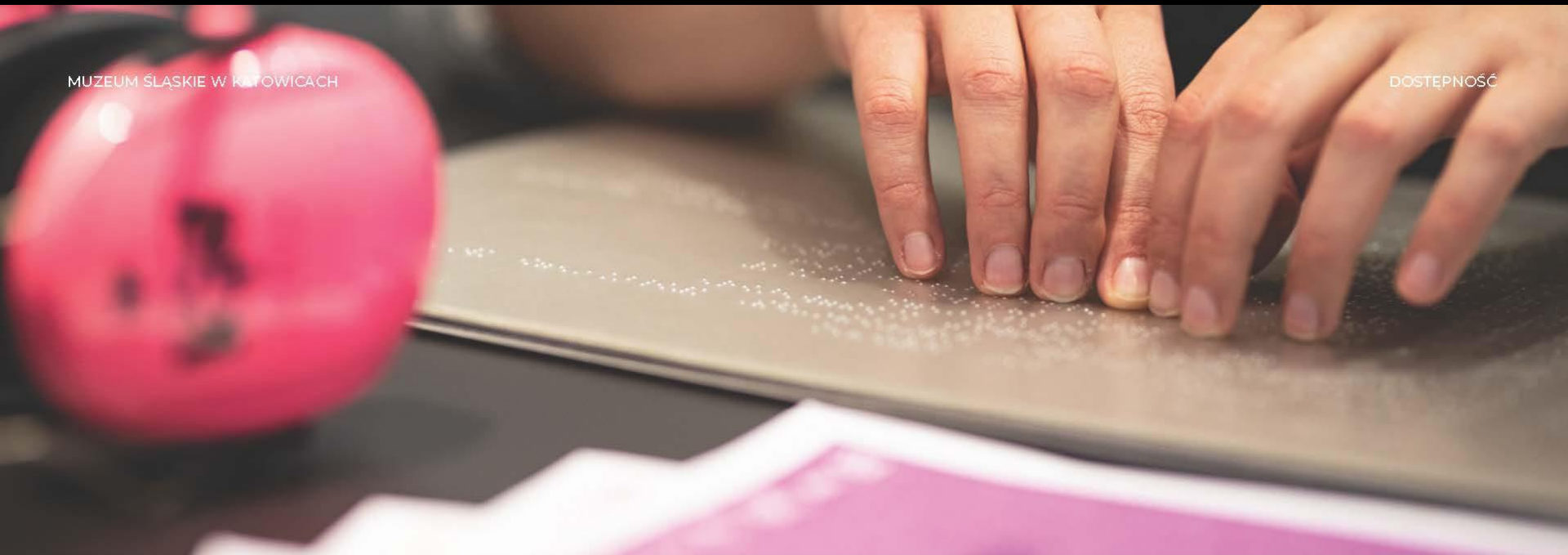
DOSTĘP DO ODPOCZYNKU



**STREFA WYCISZENIA
JAKO PROJEKT
UNIWERSALNY**

MUZEUM ŚLĄSKIE W KATOWICACH

DOSTĘPNOŚĆ



**BROSZURY
W ALFABECIE
BRAILLE'A**



Informator



Muzeum
Śląskie

www.muzeumslaskie.pl



Śląskie.
Pozytywna energia

Ministerstwo
Kultury
i Dziedzictwa
Narodowego.

INFORMATORY
Współprowadzona przez Ministerstwo Kultury i Dziedzictwa Narodowego
**Z WYPUKŁYMI
PLANAMI WYSTAW**

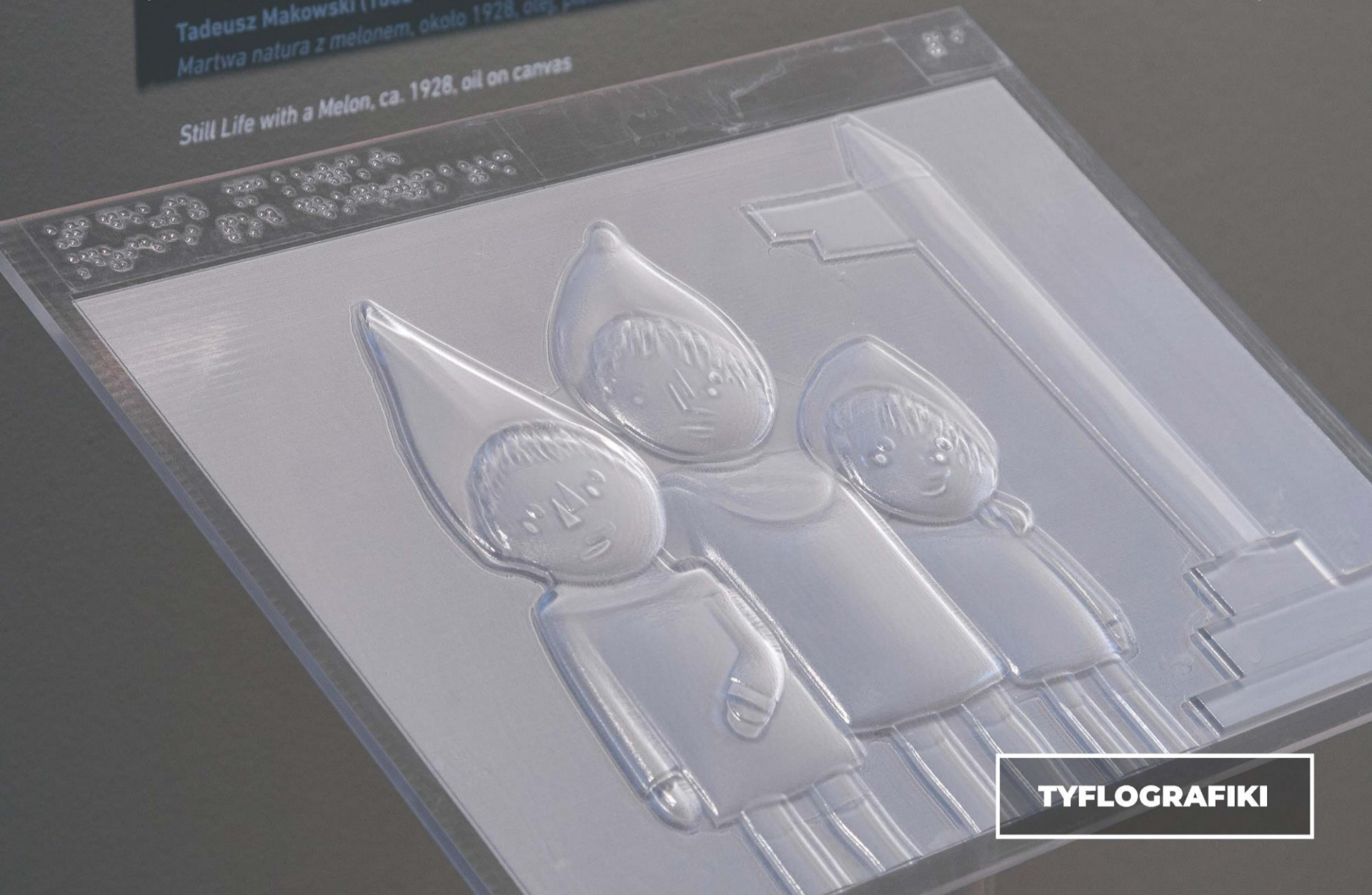


**KATALOGI WYPUKŁE
OBRAZÓW Z OPISAMI
W ALFABECIE BRAILLE'A**

MUZEUM ŚLĄSKIE W KATOWICACH

Tadeusz Makowski (1882–1932)
Martwa natura z melonem, około 1928, olej, płótno
Still Life with a Melon, ca. 1928, oil on canvas

DOSTĘPNOŚĆ



TYFLOGRAFIKI

MUZEUM ŚLĄSKIE W KATOWICACH



DOSTĘPNOŚĆ



**MAKIETA 3D WIEŻY
SZYBU WARSZAWA II**



**ORYGINALNE OBIEKTY
DO DOTYKANIA**

[Gra na przemian fortepian i wokal
jakby prowadził burzliwą dyskusję]



**AUDIODESKRYPCJA
NA ŻYWO LUB
Z ODBIORNIKA**



**„BLACKOUT” – WARSZTATY
DLA OSÓB NIEWIDOMYCH
I WIDZĄCYCH**



**WYKŁADY W POLSKIM
JĘZYKU MIGOWYM
DLA SŁYSZĄCYCH
I NIESYSZĄCYCH**

**WARSZTATY FOTOGRAFICZNE
W POLSKIM JĘZYKU MIGOWYM
DLA SŁYSZĄCYCH I NIESŁYSZĄCYCH**

**INTEGRACJA,
PROCES**



Muzeum
Śląskie

SZTUKA ŁĄCZENIA

11 września / godz. 10.00
Muzeum Śląskie / Stolarz



Urząd Marszałkowski
Śląskiego
Katowice

Wydział Kultury i Dziedzictwa
Kulturalnego
Urząd Marszałkowski w Katowicach



Muzeum Śląskie
ul. Spółdzielców 1
40-001 Katowice
tel. 71 78 20 00
www.muzeumslaskie.pl



www.muzeumslaskie.pl



**„ŚLADY” – WARSZTATY DLA DZIECI
SŁYSZĄCYCH I NIESŁYSZĄCYCH**

- POLSKI JĘZYK MIGOWY
- POLSKI JĘZYK FONICZNY
- MOWA CIAŁA
- ZABAWA MALARSKA

A photograph showing several children with disabilities sitting at a table, focused on drawing. The child in the foreground is a young girl with blonde hair, wearing glasses and a light blue shirt, using a yellow marker. Other children are visible in the background, also engaged in the activity. The table is covered with white paper and various drawing supplies like markers and a palette.

**„NA TROPIE TOMKA” – WARSZTATY
DLA DZIECI Z NIEPEŁNOSPRAWNOŚCIĄ
INTELEKTUALNĄ W PRZESTRZENI
EDUKACYJNEJ**



**„KTÓRĘDY DO SZTUKI” – WARSZTATY
DLA RODZIN Z DZIEĆMI ZE SPEKTRUM
AUTYZMU**

PIKTOGRAMY



Alfabet Braille'a



Język migowy



Obiekty dotykowe



Napisy dla niesłyszących



Pętla indukcyjna



Audiodeskrypcja

DOSTĘPNOŚĆ

BUDYNKI

Wszystkie przestrzenie są dostępne dla osób z niepełnosprawnością ruchową. Udostępniamy pokój rodzica z dzieckiem oraz „strefę wyciszenia”.

TEREN ZEWNĘTRZNY

Poruszanie się mogą utrudniać drogi w miejscach nachylenia terenu. Zachęcamy do korzystania z parkingu podziemnego.

DOJAZD

Najbliższy przystanek: Strefa Kultury Muzeum Śląskie. Obok przystanku jest przez

INFORMACJA DOSTĘPNA
 niepełnosprawnym autobusy linii 940. Winda obok przystanku można wjechać do muzeum.

**SZKOLENIA
PRACOWNIKÓW**

