



Profil działalności gospodarczej Zakładu nie jest przypadkowy, gdyż został oparty na posiadanym przez Ośrodek gospodarstwie rolnym. Składa się ono z 2 zasadniczych obiektów inwentarskich (tj. obora dla krów mlecznych oraz obora dla młodzięży i opasów, a także boksy dla koni) oraz budynku socjalno-pomocniczego, arealu pól uprawnych i łąk, a także warzywniaka, sadu krzewów owocowych oraz szkółki drzew i krzewów ozdobnych.



Produkcja rolna w Zakładzie Aktywności Zawodowej wygląda następująco:



1. Hodowla bydła mlecznego i opasowego kształtuje się na poziomie 18 krów mlecznych, 11 opasów i 30 szt. młodzięży (jałówki, byczki),



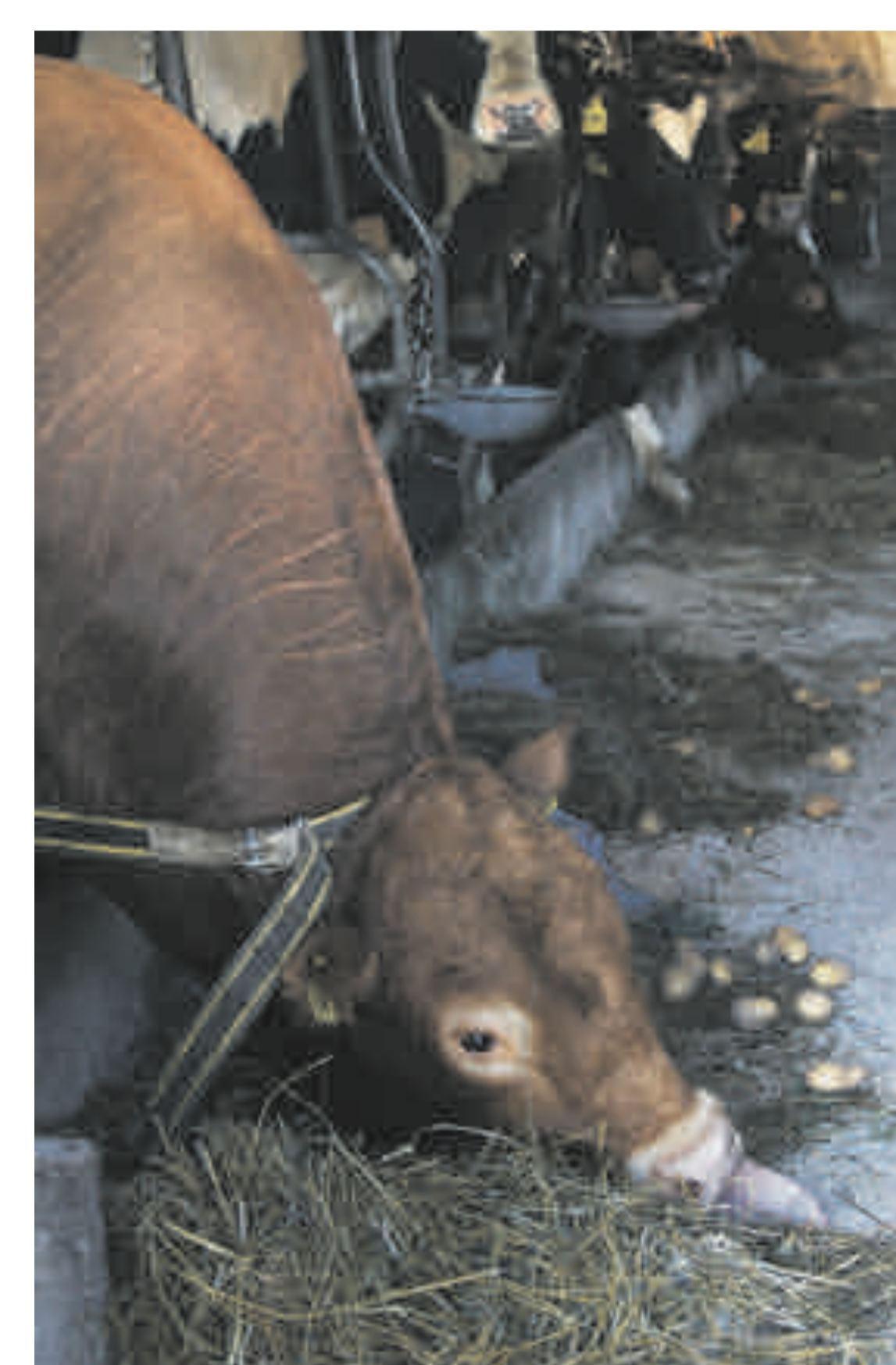
2. Uprawa polowa (głównie zboża, rzepak, kukurydza, ziemniaki oraz mieszanki traw i zbóż na paszę kiszonkową i suchą dla bydła) - obecnie ponad 60 ha.

3. Uprawa warzyw i owoców na areale 2 arów w tym 4 tunele foliowe.



Działy kształtują się następująco:

- dział hodowli bydła mlecznego;
- dział hodowli bydła opasowego;
- dział upraw polowych;
- dział ogrodnicy;
- dział sprzedaży;
- dział pomocniczy;
- dział administracyjny.



Pracownicy działów produkcji roślinnej kompleksowo zajmują się uprawą warzyw od momentu przygotowania gruntu pod zasiew do produktu gotowego do sprzedaży. Od roku 2014 istnieje punkt sprzedaży produktów. Mieści się on przed głównym wejściem do Ośrodka dla Osób Niepełnosprawnych Miłosierdzie Boże, dlatego każdy ma do niego bezpośredni dostęp. Sklepik obsługują pracownicy Zakładu, którzy zostali kompleksowo przeszkoleni w tym kierunku i którzy świetnie odnaleźli się w roli sprzedawców, a konieczność obsługi klienta, wagi i kasy fiskalnej pozwoliła im zdobyć nowe doświadczenia. W okresie zimowym ergoterapeuci przygotowują specjalne szkolenia w formie warsztatów, których efektem jest zimowo-wiosenna produkcja sadzonek warzyw, które wiosną zostają zasadzone w tunelach foliowych. W tunelach foliowych wiosną uprawiane są nowalijki: rzodkiewki, sałaty, szczypiorek, koperek, pietruszka, botwinka, kalarepa, szpinak a także pomidory, papryka i ogórki.

We wszystkich tunelach został zainstalowany system kropelkowego nawadniania.

Pod uprawę warzyw przeznaczono również część pola, na którym wysiewa się: marchewkę, pietruszkę, buraki, cebulę, szczypior, koperek, rzodkiewkę, fasolkę szparagową, bób, groszek, cukinię i kabaczki oraz wysadzono cebulę z dymki. Ponadto wysadza się wyhodowane sadzonki sałaty, kalarepy, poru, kapusty, selera. Oprócz tego na rozsadniku wysiewane zostają nasiona warzyw, które wymagają pikowania: sałata, kalarepa, por, kalafior, szczypiorek oraz nasiona kwiatów aksamitek oraz astrów. Na poszczególnych zagonach umieszczane są tabliczki informacyjne z nazwą wysianego warzywa.

Truskawki są uprawiane na czarnej agrowłókninie w celu ograniczenia wzrostu chwastów, szybszego dojrzewania owoców oraz zminimalizowania zapaszczenia owoców. Pozostawiono również zagon na tzw. matecznik w celu uzyskania kolejnych sadzonek truskawek. Zakład posiada również mały sad owocowy, w którym uprawiane są porzeczki oraz agrest.

Warzywa i owoce uprawiane są na naturalnych nawozach.

Stałym odbiorcą warzyw i mleka jest ZAZ GRILL, który przygotowuje posiłki dla mieszkańców tutejszego Ośrodka. Ponadto wyprodukowane mleko oddawane jest do mleczarni a zboża sprzedawane do przetwórci paszowych oraz ferm.

Zakład Aktywności Zawodowej Ośrodka dla Osób Niepełnosprawnych Miłosierdzie Boże

ul. Gliwicka 366, 43-190 Mikołów - Borowa Wieś
tel. 32 322 53 35, fax 32 238 60 21
www.borowa-wies.pl
e-mail: zaz.biuro@borowa-wies.pl



Zakład działa w oparciu o gospodarstwo rolne oraz ogrodnicze. Dysponuje arealem o wielkości ok. 100 ha z czego ok. 90 ha to grunty orne, a 10 ha to tereny zielone. Zakład podzielony jest na 6 działów: hodowli bydła mlecznego, hodowli bydła opasowego, ogrodniczy, upraw polowych, administracyjny i dział pomocniczy.

Produkcja roślinna obejmuje następujące działy:

- uprawa polowa (głównie rośliny zbożowe, okopowe),
- uprawa warzyw, ziół i kwiatów (uprawa w tunelach foliowych i w gruncie),
- uprawa sadownicza (porzeczki, agresty, maliny, borówki),
- produkcja drzew i krzewów ozdobnych,
- plantacja truskawek.

Produkcja zwierzęca obejmuje działy:

- hodowla bydła mlecznego,
- hodowla bydła opasowego,
- hodowla koni.

